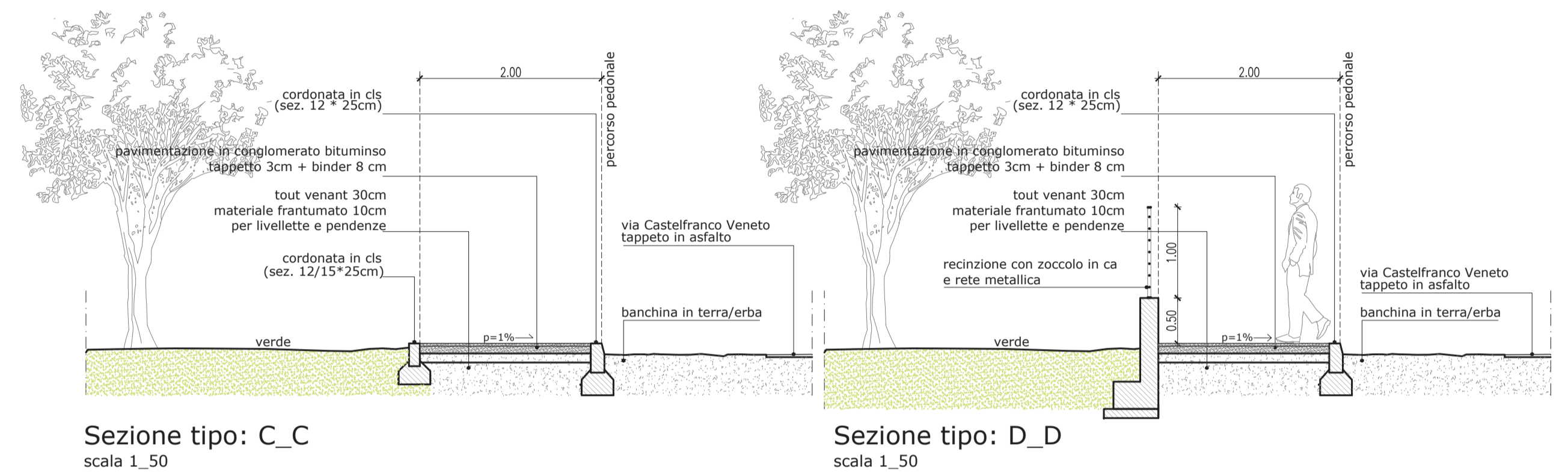
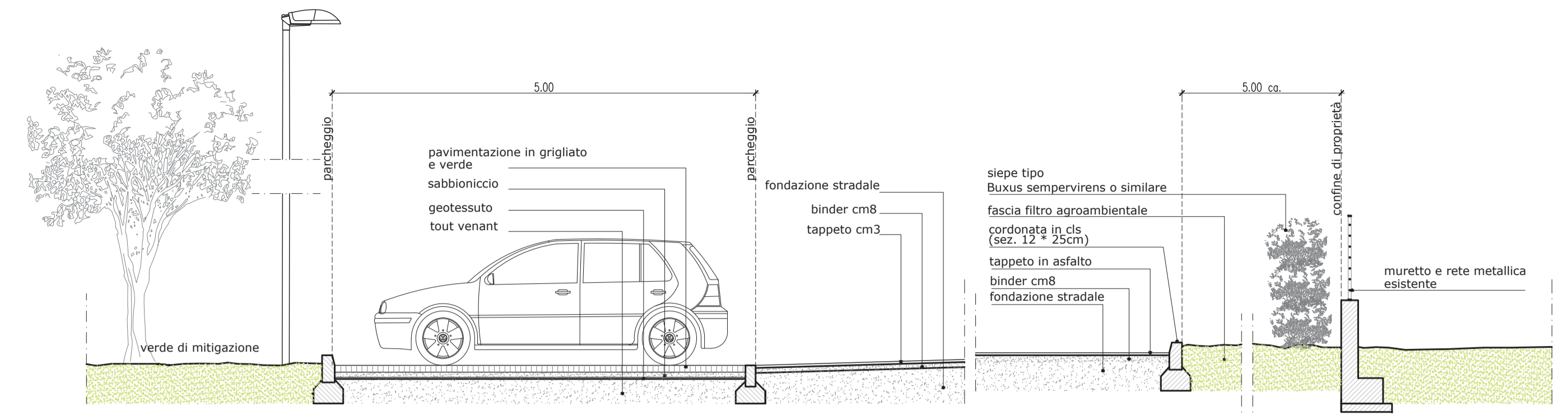
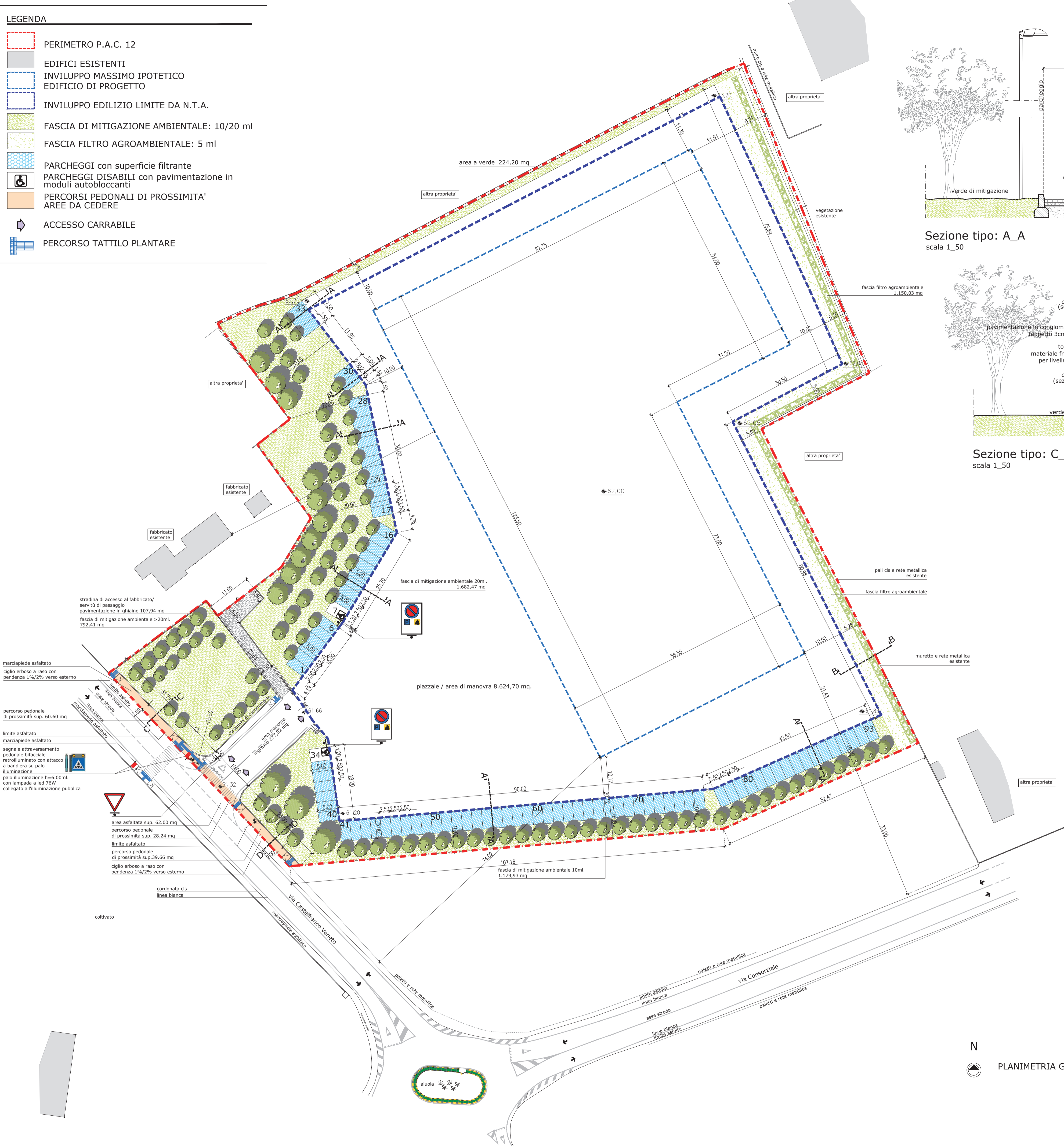


LEGENDA

- PERIMETRO P.A.C. 12
- EDIFICI ESISTENTI
- INVILUPPO MASSIMO IPOTETICO EDIFICIO DI PROGETTO
- INVILUPPO EDILIZIO LIMITE DA N.T.A.
- FASCIA DI MITIGAZIONE AMBIENTALE: 10/20 ml
- FASCIA FILTRO AGROAMBIENTALE: 5 ml
- PARCHEGGI con superficie filtrante
- PARCHEGGI DISABILI con pavimentazione in moduli autobloccanti
- PERCORSI PEDONALI DI PROSSIMITA' AREE DA CEDERE
- ACCESSO CARRABILE
- PERCORSO TATTO PLANTARE



T1

copatpilat architetti
arch. luciana copat - arch. roberto pilat

fabbrici associati
edilizia topografia territorio

via rotate 16 - 33170 pordenone - tel. 0434 - 036530
mail: copatpilat@gmail.com - arch.robertopilat@gmail.com

viale Marconi, 19 - 33170 Pordenone tel. 0434208607
www.fabbrici.it

Comune di Pordenone
Provincia di Pordenone

via Castelfranco Veneto
Foglio 4
mappali 287-288-469-471
578(porz.)-580(porz.)
444

IMMOBILIARE ANTONIOLLI SRL

P.A.C. 12 DI INIZIATIVA PRIVATA

PLANIMETRIA QUOTATA e SEZIONI

scala 1-500 / 1-50

EMISSIONE	DESCRIZIONE	REDATTO	APPROVATO	FILE
220803	PAC 12	arch.RP	arch.RP	Progetti\Antoniolli\PAC12\ 220803 progetto PAC12.dwg
221006	INTEGRAZIONE PAC 12	arch.RP	arch.RP	Integrazione progetto PAC12.dwg
221026	INTEGRAZIONE PAC 12	arch.RP	arch.RP	Integrazione progetto PAC12.dwg
231102	INTEGRAZIONE PAC 12	arch.RP	arch.RP	Integrazione progetto PAC12.dwg
240307	INTEGRAZIONE PAC 12	arch.RP	arch.RP	Integrazione progetto PAC12.dwg
240320	INTEGRAZIONE PAC 12	arch.RP	arch.RP	Integrazione progetto PAC12.dwg
240508	INTEGRAZIONE PAC 12	arch.RP	arch.RP	Integrazione progetto PAC12.dwg

© Documento protetto da copyright. Disegno di proprietà degli autori. A norma di legge sono vietati l'utilizzo, la riproduzione o la omnicisione a terzi, senza autorizzazione scritta dello studio associato copatpilat architetti.