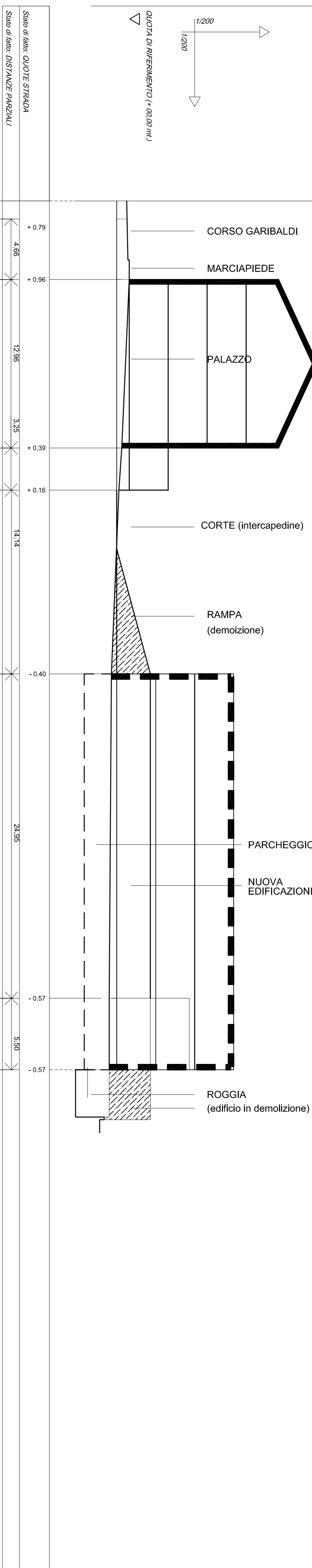


SEZIONE 1

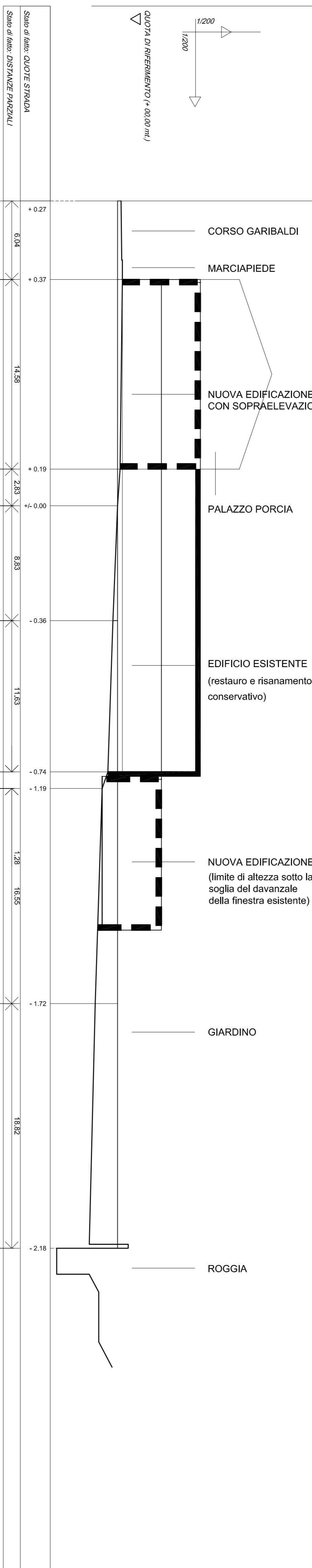


Z.C. n°10  
**COMUNE DI PORDENONE**  
 PIANO DI RECUPERO n° 6  
 CORSO GARIBALDI  
 Tav. n.  
**P.10**  
 SCALA 1:200

DATA novembre 2010  
**MORFOLOGIA DEL SUOLO**

PROGETTISTI  
 Arch. Alberto Ghi (capogruppo)  
 Arch. Liliana Bruni  
 Arch. Giampiero Calligaris

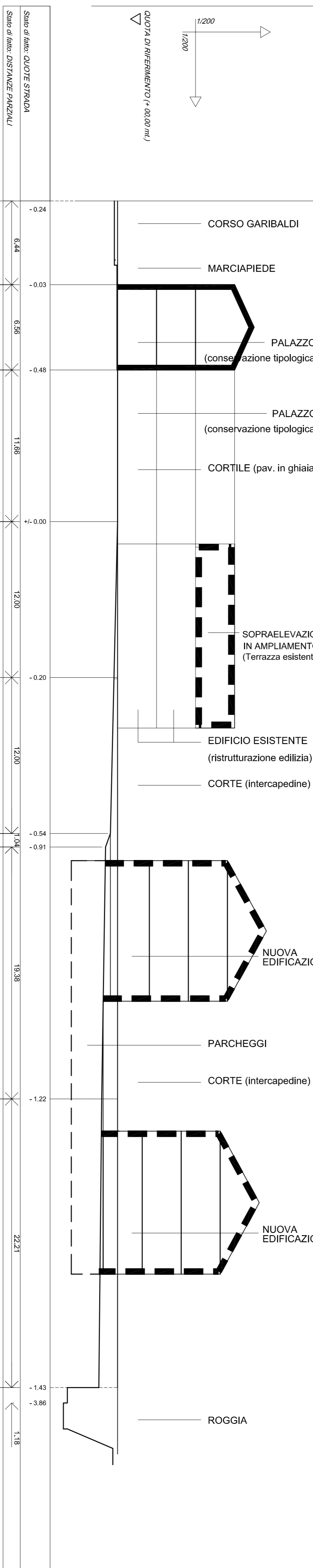
SEZIONE 2



**MORFOLOGIA DEL SUOLO**

- INVILUPPO EDILIZIO LIMITE ESISTENTE
- INVILUPPO EDILIZIO DI AMPLIAMENTO, SOPRAELEVAZIONE E NUOVA EDIFICAZIONE
- EDIFICI O PARTI DI EDIFICI DA DEMOLIRE

SEZIONE 3



SEZIONE 4

