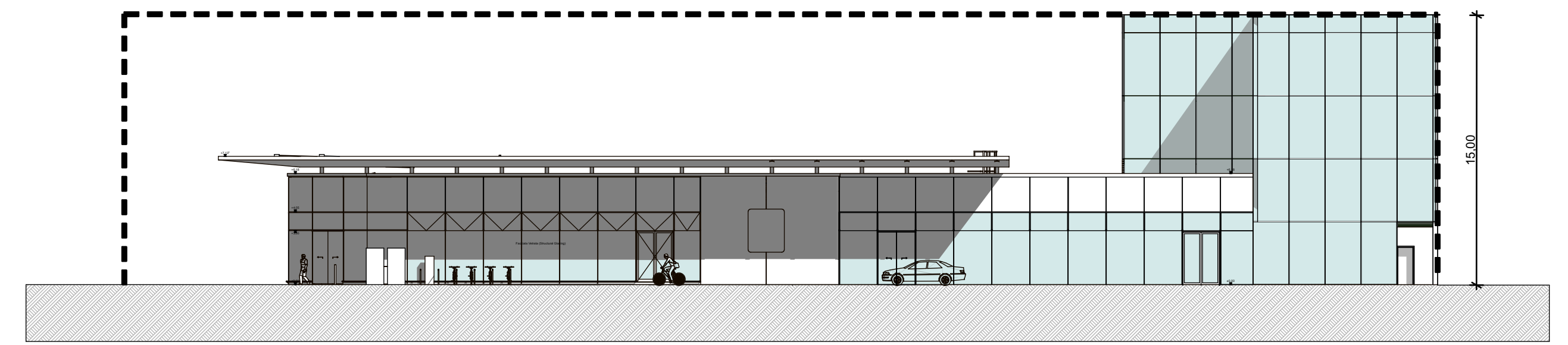
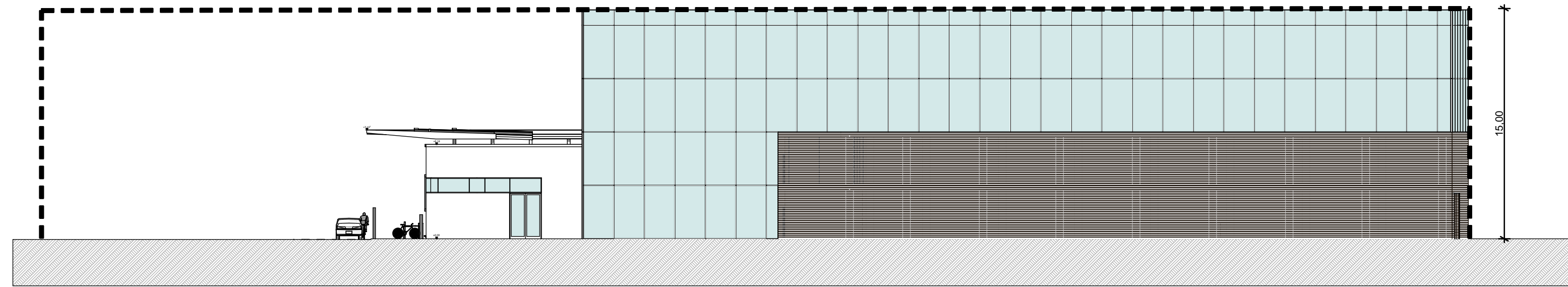


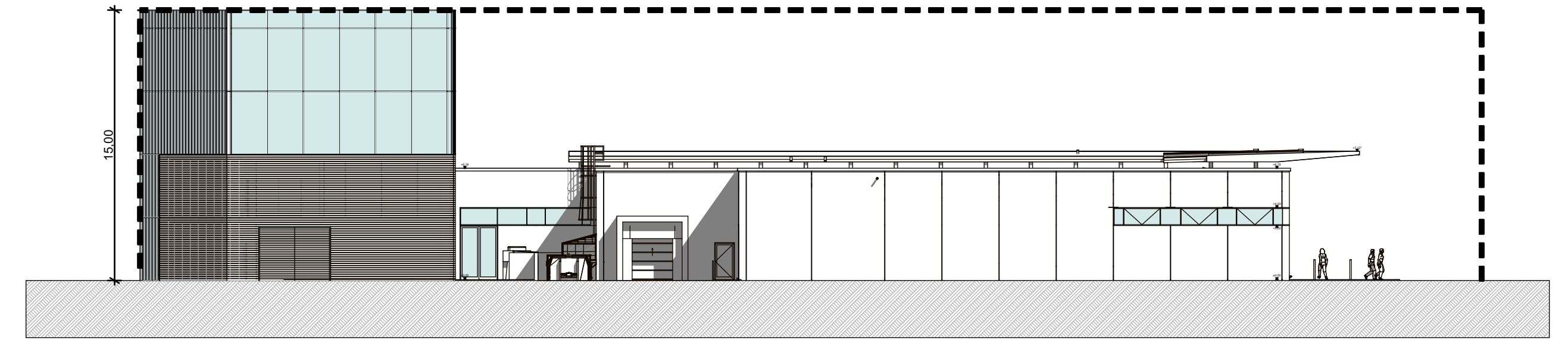
PROFILO NORD scala 1/250



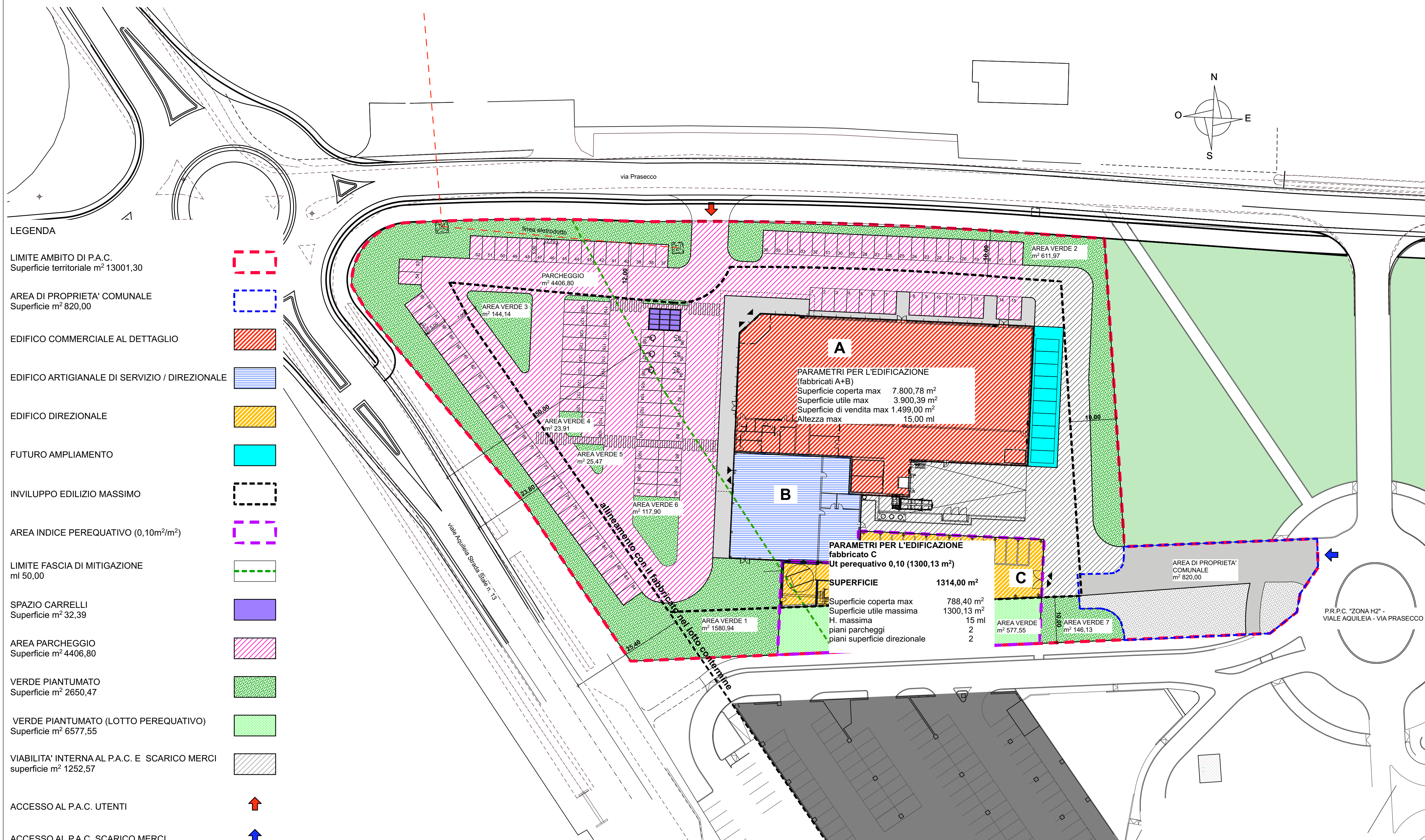
PROFILO OVEST scala 1/250



PROFILO SUD scala 1/250



PROFILO EST scala 1/250



- LEGENDA**
- LIMITE AMBITO DI P.A.C.  
Superficie territoriale m<sup>2</sup> 13001,30
  - AREA DI PROPRIETA' COMUNALE  
Superficie m<sup>2</sup> 820,00
  - EDIFICIO COMMERCIALE AL DETTAGLIO
  - EDIFICIO ARTIGIANALE DI SERVIZIO / DIREZIONALE
  - EDIFICIO DIREZIONALE
  - FUTURO AMPLIAMENTO
  - INVILUPPO EDILIZIO MASSIMO
  - AREA INDICE PEREQUATIVO (0,10m<sup>2</sup>/m<sup>2</sup>)
  - LIMITE FASCIA DI MITIGAZIONE  
ml 50,00
  - SPAZIO CARRELLI  
Superficie m<sup>2</sup> 32,39
  - AREA PARCHEGGIO  
Superficie m<sup>2</sup> 4406,80
  - VERDE PIANTUMATO  
Superficie m<sup>2</sup> 2650,47
  - VERDE PIANTUMATO (LOTTO PEREQUATIVO)  
Superficie m<sup>2</sup> 6577,55
  - VIABILITA' INTERNA AL P.A.C. E SCARICO MERCI  
superficie m<sup>2</sup> 1252,57
  - ACCESSO AL P.A.C. UTENTI
  - ACCESSO AL P.A.C. SCARICO MERCI

**PARAMETRI PER L'EDIFICAZIONE**  
(fabbricati A+B)  
Superficie coperta max 7.800,78 m<sup>2</sup>  
Superficie utile max 3.900,39 m<sup>2</sup>  
Superficie di vendita max 1.499,00 m<sup>2</sup>  
Altezza max 15,00 ml

**PARAMETRI PER L'EDIFICAZIONE**  
fabbricato C  
Ut perequativo 0,10 (1300,13 m<sup>2</sup>)  
**SUPERFICIE** 1314,00 m<sup>2</sup>  
Superficie coperta max 788,40 m<sup>2</sup>  
Superficie utile massima 1300,13 m<sup>2</sup>  
H. massima 15 ml  
piani parcheggi 2  
piani superficie direzionale 2

33100 Udine, via Cjovetti, 3 - tel. +39 0432 499900 fax. +39 0432 499903  
e-mail: info@studio4a.it

**PROVINCIA DI PORDENONE** **COMUNE DI PORDENONE**

Oggetto: **P.A.C. n. 83 DI INIZIATIVA PRIVATA IN VIA PRASECCO**

<b>TAVOLA N°</b>	Progetto: <b>PROGETTO URBANISTICO</b>	Data: <b>NOVEMBRE 2016</b>
<b>5</b>	Titolo della tavola: <b>PRESCRIZIONE DELL'EDIFICAZIONE ZONIZZAZIONE - PROFILI ALTIMETRICI - PARTICOLARI DI FACCIATA</b>	Scala: <b>1:500, 1:250</b>
		n° commessa: <b>PU/158/16</b>
Progettista:	RPR/cz	PRG/cz
Architetto Luciano Snidar	Revisioni: 1 DICEMBRE 2016 2 FEBBRAIO 2017 3 MARZO 2017	
Collaboratori:	Comitenti:	
Architetto Luca Del Fabbro Machado	EDILNAONIS S.r.l. via Fornace, 15 33170 Pordenone	EDILGAMMA S.r.l. 33170 Pordenone

Il presente elaborato è di proprietà dello Studio4a. La riproduzione e/o divulgazione non autorizzata è vietata. I diritti saranno tutelati a termine di legge.