



Comune di Pordenone



ISO 9001



MUSEO CIVICO D'ARTE

# UN MONDO AL MUSEO!

MUSEI PER RACCONTARE, ATTIVITÀ PER COINVOLGERE

## PERCORSI D'ARTE

### VISITA GUIDATA

**TIPOLOGIA:** percorso attivo

**DESTINATARI:** tutte le scuole di ogni ordine e grado

**DURATA:** 1 ora

**OBIETTIVI:** far conoscere le collezioni museali

**SVOLGIMENTO:** si prevedono percorsi guidati all'interno delle sale espositive per approfondire le collezioni museali, sia a carattere generale che focalizzati su specifiche aree tematiche quali, ad esempio:

- PALAZZO RICHIERI E LA SUA ARCHITETTURA
- IL PORDENONE, CHE PORTENTO!
- GRIGOLETTI E I RITRATTI
- LA STORIA DEL COSTUME PER IMMAGINI

è possibile concordare anche tematiche differenti sulla base delle esigenze degli insegnanti che prenotano.

**In conformità ai progetti CLIL, sarà possibile richiedere anche visite guidate in LINGUA INGLESE**



### CACCIA AL DETTAGLIO

**TIPOLOGIA:** percorso attivo

**DESTINATARI:** Scuola Primaria Il ciclo, Scuola Secondaria di 1°

**DURATA:** 1,5 ore o 2 ore

**OBIETTIVI:** permettere ai partecipanti di scoprire una selezione di opere esposte a Palazzo Ricchieri con una modalità più giocosa prestando particolare attenzione ai dettagli che caratterizzano l'opera

**SVOLGIMENTO:** la classe verrà divisa in 2 squadre che si muoveranno sulla base degli indizi in rima tra le sale del museo, l'operatore li seguirà nella ricerca focalizzando la loro attenzione sui dettagli e spiegando brevemente le opere prese in esame.

PER PRENOTAZIONI SEGRETERIA DIDATTICA

Società Mondo Delfino Coop. Soc. -

prenotazionimusei@comune.pordenone.it

contatto telefonico: 380 4614951

da lunedì a venerdì dalle 9:00 alle 12:00 e martedì dalle 14:00 alle 17:00

www.mondodelfino.it

Museo Civico  
d'Arte di Pordenone  
C.so Vittorio Emanuele II,  
51  
33170 - Pordenone

## STORIE DI DAME E CAVALIERI

**TIPOLOGIA:** percorso attivo

**DESTINATARI:** Scuola dell'infanzia

**DURATA:** 1 ora

**OBIETTIVI:** prendere confidenza con lo spazio del museo come luogo dove si raccontano storie diverse attraverso quadri, statue, affreschi...

**SVOLGIMENTO:** l'attività si aprirà con una breve visita al museo, focalizzando l'attenzione sulle opere tardomedievali, presentate in chiave semplificata per accordarsi all'età dei partecipanti. Al termine della visita, una lettura animata riporterà i partecipanti al tempo delle dame e dei cavalieri.



## ...MA CHE BEL CASTELLO!

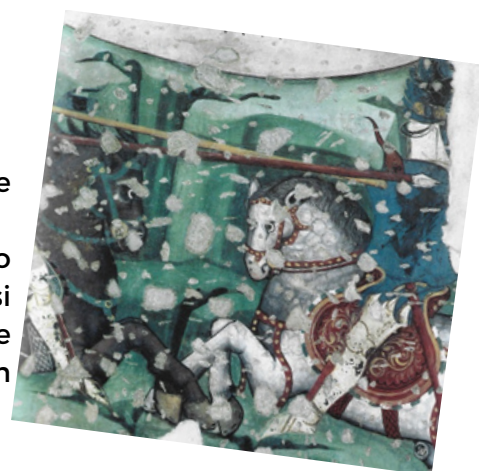
**TIPOLOGIA:** percorso + laboratorio sperimentale

**DESTINATARI:** Scuola dell'infanzia, Scuola Primaria

**DURATA:** 1,5 ore o 2 ore

**OBIETTIVI:** conoscere la vita del castello, il suo sviluppo e le parti che lo compongono

**SVOLGIMENTO:** partendo dalle sale decorate con la storia di Tristano e Isotta, si prenderanno in esame le opere medievali esposte e si focalizzerà la vita all'interno di un castello medievale. La parte pratica vedrà la riproduzione di un modellino semplificato di un castello medievale.



## CREA IL TUO STEMMA

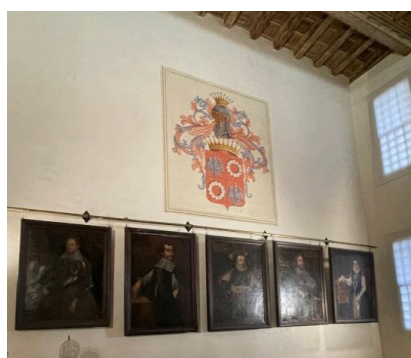
**TIPOLOGIA:** percorso + laboratorio sperimentale

**DESTINATARI:** Scuola dell'infanzia, Scuola Primaria, Scuola Secondaria di 1°

**DURATA:** 1,5 ore o 2 ore

**OBIETTIVI:** conoscere la vita del castello, gli elementi dell'araldica e la famiglia Ricchieri

**SVOLGIMENTO:** l'attività si aprirà con la visita alle opere medievali e tardo medievali custodite nel museo, verrà analizzato lo stemma della famiglia Ricchieri e si racconterà la storia della famiglia. La parte pratica prevedrà la creazione del proprio stemma araldico.



## LA NATURA CON GLI OCCHI DELL'ARTISTA

**TIPOLOGIA:** percorso + laboratorio sperimentale

**DESTINATARI:** Scuola Primaria e Secondaria di 1°

**DURATA:** 2 ore

**OBIETTIVI:** analizzare gli esempi di pittura del paesaggio custoditi nelle collezioni museali operando confronti con la pittura naturalistica anche di altri artisti famosi

**SVOLGIMENTO:** Una visita guidata al museo introdurrà la pittura di paesaggio prendendo in considerazione anche opere di artisti famosi. Durante la parte laboratoriale, utilizzando diverse tecniche artistiche esploreremo la pittura di paesaggio.



## TE LO LEGGO IN FACCIA

**TIPOLOGIA:** percorso + laboratorio sperimentale

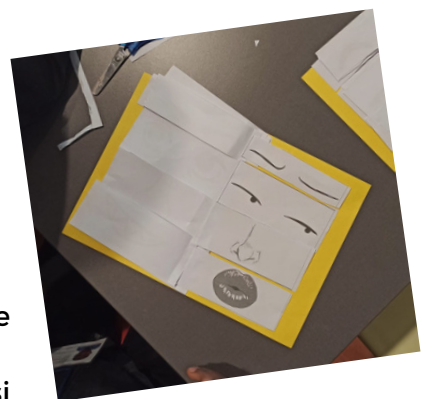
**DESTINATARI:** Scuola dell'infanzia, Scuola Primaria I ciclo

**DURATA:** 1,5 ore o 2 ore

**OBIETTIVI:** permettere ai bambini di scoprire le emozioni nascoste nelle espressioni dei personaggi ritratti nelle opere d'arte

**SVOLGIMENTO:** l'attività prende avvio da una breve visita guidata, ci si soffermerà sulle opere d'arte più espressive facendo notare ai bambini le bocche spalancate, le sopracciglia arcuate, gli occhi tristi e così via.

La parte laboratoriale prevede la creazione di un piccolo libricino che permetterà ai bambini di combinare gli elementi del viso che ci permettono di comunicare le espressioni.



## ANIMALI FANTASTICI E DOVE TROVARLI

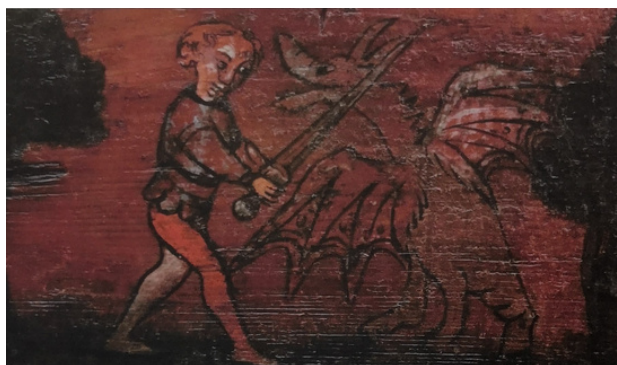
**TIPOLOGIA:** laboratorio sperimentale

**DESTINATARI:** Scuola dell'infanzia, Scuola Primaria I ciclo

**DURATA:** 1,5 ore o 2 ore

**OBIETTIVI:** l'attività permette ai bambini di accostarsi al tema della simbologia nell'arte attraverso la visione delle opere in cui sono presenti animali reali e fantastici

**SVOLGIMENTO:** l'attività prende avvio dall'osservazione degli animali rappresentati nelle opere tardomedievali, dei quali viene fornita una lettura simbolica semplificata, in particolare nelle pettenelle dove si trovano draghi, unicorni ecc.. La parte laboratoriale prevede la creazione di un vero e proprio animale fantastico sulla falsa riga degli antichi bestiari.



## ...MA COME TI VESTI?

**TIPOLOGIA:** percorso + laboratorio sperimentale

**DESTINATARI:** Scuola Primaria, Scuola Secondaria di 1° e 2°

**DURATA:** 2 ore

**OBIETTIVI:** permettere ai partecipanti di leggere le opere d'arte come fonti per la ricostruzione di aspetti della società e del costume tra Medioevo e Rinascimento; conoscere le materie prime alla base dei tessuti ritratti e capire le caratteristiche dell'abbigliamento in queste epoche storiche

**SVOLGIMENTO:** la visita guidata permette di ricostruire le caratteristiche basilari dell'abbigliamento maschile e femminile tra Medioevo e Rinascimento attraverso la visione e l'analisi di una selezione di opere conservate in museo. Attraverso un'esperienza creativa potremo provare a ricreare gli abiti ritratti tra le sale del museo oppure il nostro personale progetto impegnando tutta la nostra fantasia.



## RITRATTI-AMICI

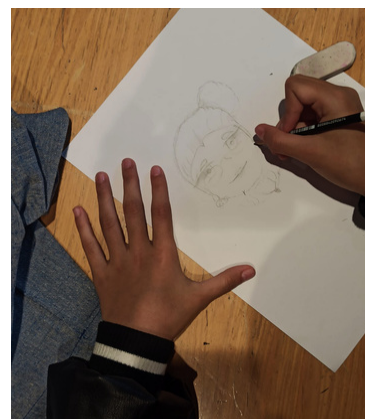
**TIPOLOGIA:** percorso + laboratorio sperimentale

**DESTINATARI:** Scuola Primaria, Scuola Secondaria di 1° e 2°

**DURATA:** 2 ore

**OBIETTIVI:** permettere ai partecipanti di seguire l'evoluzione storica del genere del ritratto e di analizzare tecniche e modalità di rappresentazione

**SVOLGIMENTO:** visita alle sezioni del museo dedicate alla ritrattistica seicentesca e ottocentesca; l'analisi delle opere verte sulle caratteristiche fisiche dei soggetti rappresentati, sugli elementi caratteriali che emergono dalla rappresentazione, sull'abbigliamento e sulla scelta degli oggetti che accompagnano la persona.



## UN GIORNO DA CONSERVATORE

**TIPOLOGIA:** percorso + laboratorio sperimentale

**DESTINATARI:** Scuola secondaria di 2°

**DURATA:** 2 ore

**OBIETTIVI:** approfondimento sul lavoro del curatore del museo e sull'allestimento museale

**SVOLGIMENTO:** come nasce un museo, come funziona il lavoro del conservatore del museo, perché le opere sono presentate in un modo piuttosto che in un altro? Queste e tante altre domande troveranno risposta durante lo svolgimento di questa attività. Nella parte pratica, suddivisi in gruppi, si potrà ipotizzare la curatela per l'allestimento di una mostra temporanea con le opere del museo e che sarà poi argomentata e presentata ai compagni.

