



Comune di Pordenone



MUSEO DI STORIA
NATURALE

UN MONDO AL MUSEO!

MUSEI PER RACCONTARE, ATTIVITÀ PER COINVOLGERE

PERCORSI DI NATURA

UNA PASSEGGIATA NELLA BIODIVERSITÀ

TIPOLOGIA: percorso attivo

DESTINATARI: tutte le scuole di ogni ordine e grado

DURATA: 1 ora o 2 ore

OBIETTIVI: approfondire il concetto di biodiversità

SVOLGIMENTO: attraverso un percorso tra le collezioni del museo, sarà possibile ragionare sul concetto di biodiversità, sul significato della sua importanza (soprattutto per la nostra esistenza) e sul ruolo dei musei di storia naturale come luoghi della conservazione e punti di riferimento per la ricerca e l'educazione.



UN RACCONTO SULL'EVOLUZIONE

TIPOLOGIA: percorso attivo

DESTINATARI: tutte le scuole di ogni ordine e grado

DURATA: 1 ora o 2 ore

OBIETTIVI: approfondire il concetto di evoluzione

SVOLGIMENTO: attraverso un percorso tra le collezioni del museo, sarà possibile ragionare sul concetto di evoluzione, tracciando una storia che conduce dai fossili di organismi ormai estinti sino a noi.



PER PRENOTAZIONI SEGRETERIA DIDATTICA

Società Mondo Delfino Coop. Soc. -

prenotazionimusei@comune.pordenone.it

contatto telefonico: 380 4614951

da lunedì a venerdì dalle 9:00 alle 12:00 e martedì dalle 14:00 alle 17:00

www.mondodelfino.it

Museo Civico
di Storia Naturale
Silvia Zenari
via della Motta, 16
33170 - Pordenone

TOPOLINI DA MUSEO

TIPOLOGIA: percorso + laboratorio sperimentale

DESTINATARI: Scuola dell'infanzia

DURATA: 1,5 ore

OBIETTIVI: un primo approccio alla classificazione attraverso esperienze sensoriali con diversi campioni museali

SVOLGIMENTO: L'attività permette un primo approccio alla classificazione, attraverso esperienze sensoriali con diversi reperti museali. Il gioco vuole stimolare la curiosità e accompagnare verso una prima scoperta di alcune semplici differenze tra oggetti appartenenti a regni diversi, oggetti anche insoliti e difficili da reperire altrove.



DUE PASSI NELLA SAVANA

TIPOLOGIA: percorso + laboratorio sperimentale

DESTINATARI: Scuola dell'infanzia

DURATA: 1,5 ore

OBIETTIVI: conoscere gli animali dell'Africa custoditi tra le sale del Museo di Storia Naturale

SVOLGIMENTO: l'attività inizierà con il racconto di una favola africana per proseguire con un percorso guidato nelle sale del museo per conoscere da vicino gli animali africani. Si terminerà con una parte pratica che prevedrà la realizzazione di un progetto creativo che ci permetterà di portare a casa un pezzettino di Africa!



PERCHE' SEI QUI MAMMUT?

TIPOLOGIA: percorso + laboratorio sperimentale

DESTINATARI: Scuola dell'infanzia ultimo anno, Scuola Primaria, Scuola Secondaria di 1°

DURATA: 2 ore

OBIETTIVI: L'attività permette di ragionare sull'evoluzione del mammut, sulle sue abitudini di vita, sulle cause che l'hanno portato all'estinzione e sul significato della sua presenza nel museo di Pordenone

SVOLGIMENTO: Scopriamo la storia di Gaetano il mammut e il significato della sua presenza a Pordenone! L'osservazione della ricostruzione di mammut lanoso e un divertente gioco a squadre ci guideranno alla scoperta di un passato affascinante.

CHI E' PASSATO DI QUI?

TIPOLOGIA: percorso + laboratorio sperimentale

DESTINATARI: Scuola Primaria II ciclo

DURATA: 2 ore

OBIETTIVI: riconoscere i segnali del passaggio di un animale come tracce, impronte...e altri curiosi dettagli

SVOLGIMENTO: gli animali lasciano molte tracce nel loro ambiente, ma solo un attento naturalista sa riconoscerle. Attraverso un gioco divertente che coinvolgerà tutta la classe si proveranno a scoprire impronte, suoni e tutto ciò che le diverse specie lasciano al loro passaggio, cercando di abbinarle al giusto proprietario!



VITA A 6 ZAMPE

TIPOLOGIA: percorso + laboratorio sperimentale

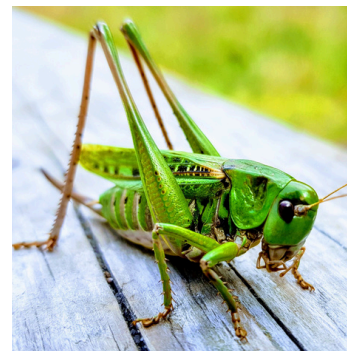
DESTINATARI: Scuola dell'infanzia, Scuola Primaria, Scuola Secondaria 1°

DURATA: 1,5 ore o 2 ore

OBIETTIVI: uno sguardo all'infinitamente piccolo mondo degli insetti

SVOLGIMENTO: gli insetti sono ovunque, hanno un'importanza chiave per l'ecosistema, hanno caratteristiche curiose, comportamenti a volte singolari e sono anche belli da vedere...quasi sempre!

Impariamo attraverso un gioco tante curiosità su questi piccoli animali che sono dappertutto intorno a noi.



CHI INDOSSA LA PELLICCIA?

TIPOLOGIA: percorso + laboratorio sperimentale

DESTINATARI: Scuola dell'infanzia, Scuola Primaria, Scuola Secondaria di 1°

DURATA: 1,5 ore o 2 ore

OBIETTIVI: conoscere e riconoscere la categoria dei mammiferi

SVOLGIMENTO: l'attività prevede una visita guidata alle sezioni che custodiscono i mammiferi all'interno delle sale museali e successivamente un gioco da effettuare con bambini e ragazzi per conoscere le caratteristiche di questi animali e le loro capacità di adattamento.



Un mondo PICCOLO PICCOLO

TIPOLOGIA: percorso + laboratorio sperimentale

DESTINATARI: Scuola Primaria II ciclo, Scuola Secondaria di 1° e 2°

DURATA: 2 ore

OBIETTIVI: utilizziamo i microscopi per scoprire cosa si nasconde là dove il nostro occhio non può arrivare! Impariamo a preparare i vetrini per le osservazioni e proviamo a curiosare tra cellule, microorganismi e tanto tanto altro

SVOLGIMENTO: l'attività prevede una breve visita agli strumenti scientifici esposti in museo per poi spostarci in aula didattica per la sperimentazione pratica. Attraverso la videocamera sarà possibile mostrare le immagini dal microscopio dell'operatore su uno schermo in modo che tutti i partecipanti siano partecipi dell'osservazione e possano a loro volta sperimentare dalla loro postazione.



FACCIAMOCI LE OSSA!

TIPOLOGIA: percorso + laboratorio sperimentale

DESTINATARI: Scuola Primaria II ciclo, Scuola Secondaria di 1°

DURATA: 2 ore

OBIETTIVI: approfondire lo studio dell'anatomia animale, in particolare delle ossa

SVOLGIMENTO: lo scheletro è una struttura importantissima per molti esseri viventi e presenta molte caratteristiche interessanti che ci permettono di capire tantissime informazioni riguardo le abitudini e la vita dell'animale. Esaminando da vicino alcuni reperti museali, cercheremo di risalire alle specie a cui appartengono.

